



A MEMBER OF JAKOB MÜLLER GROUP

COMEZTRONIC CT/600FA

macchina a crochet con azionamento elettronico
delle barre per la produzione di filati fantasia

*crochet machine with electronic drive of the bars
for the production of fancy yarns*

machine à crochet avec commande électronique
des barres pour la production de fils fantaisie

*máquina de crochet con accionamiento electrónico
de las barras para la producción de hilados fantasía*



COMEZTRONIC CT/600FA

macchina a crochet con azionamento elettronico delle barre per la produzione di filati fantasia

COMEZTRONIC CT/600FA è una macchina a crochet, unica del suo genere sul mercato, per la produzione di una vasta gamma di **filati fantasia**: un caratteristico dispositivo (TFA) permette la realizzazione di originalissimi filati tagliati per la lavorazione a mano o su macchine tessili.

Il dispositivo TFA è formato da una serie di lame intercambiabili con movimento a forbice che permette di tagliare delle piccole trame ed ottenere così i filati fantasia.

La macchina può essere fornita con il dispositivo TFA/600-1.2 per lavorare con disposizione d'aghi "1:2" (1 pieno - 2 vuoti, 104 gruppi di taglio) o con il dispositivo TFA/600-1.3 per lavorare con disposizione d'aghi "1:3" (1 pieno - 3 vuoti, 80 gruppi di taglio).

COMEZTRONIC CT/600FA ha una larghezza frontura di 600 mm, impiega aghi a becco ed è munita di 5 barre di trama comandate elettronicamente. In alternativa, le barre di trama possono essere comandate dal tramatore meccanico ad eccentrici e a 3 leve **TRF/3L**.

L'azionamento elettronico delle barre comporta notevoli riduzioni di costi per il cliente (eliminando le catene glider lunghe) così come riduzioni dei tempi di preparazione del disegno e dei tempi di avviamento per il cambio articolo.

La macchina è fornita in versione standard con l'alimentatore per fili di trama ed il tiraggio del prodotto finito comandati meccanicamente: a richiesta possono essere montati ulteriori alimentatori sempre con comando meccanico.

A richiesta, in alternativa alle versioni meccaniche, la macchina può essere fornita in versione **"completamente elettronica"** (tiraggio prodotto finito, fino a 4 alimentatori per fili di trama e 1 alimentatore positivo per l'ordito, programmabili con comando elettronico). Questa importante caratteristica permette di avere diversi valori di densità del punto (punti al cm) sullo stesso articolo così come valori di alimentazione dei fili di trama e ordito differenziati.

COMEZTRONIC CT/600FA è equipaggiata con il CONTROLLER DATA CONTROL 3 che permette di gestire tutte le funzioni necessarie, controllare i dati di produzione e di realizzare lunghe ripetizioni di disegno: il numero massimo di linee per ogni disegno è 32.000. Il valore di 32.000 linee può essere ulteriormente incrementato utilizzando opportune funzioni del CONTROLLER DATA CONTROL 3, fino ad un valore pressoché illimitato.

La programmazione del disegno può essere effettuata con i software esclusivi **COMEZ DRAW 3** o **SYSTEM.WIN** e che sono usati su Personal Computer IBM compatibile. I dati del disegno vengono trasferiti dal PC al CONTROLLER DATA CONTROL 3 sulla macchina tramite una MEMORY CARD.

Per la realizzazione dell'impianto elettrico, per il livello di rumorosità e per la sicurezza sul lavoro di questa macchina sono state attentamente considerate le relative normative internazionali vigenti.

COMEZTRONIC CT/600FA VIENE FORNITA COMPLETA DI:

- **AL.FT/600FA** alimentatore a 3 rulli per fili di trama (comando meccanico)
- **DAM/600** arresti automatici per errato avvolgimento del prodotto
- **DAR/600** arresti automatici per rottura fili o esaurimento coni
- **INV** variatore elettronico di velocità INVERTER
- **ISOCHOCK** piedini antivibrazioni
- **LS** lampada spia
- **PAL/600** dispositivo di protezione area lavoro
- **TO/600** tensionatore automatico per fili di ordito
- **TRF/3L** tramatore ad eccentrici e a 3 leve.

COMEZTRONIC CT/600FA

crochet machine with electronic drive of the bars for the production of fancy yarns

COMEZTRONIC CT/600FA is a unique crochet machine, for the production of a wide range of **fancy yarns**: a particular device (TFA) allows the production of very novel cut yarns that can be used for hand knitting or fabric forming on other knitting or textile machines.

The TFA device is composed of a series of interchangeable blades with scissors movement which allows to cut small wefts thus obtaining the fancy yarns.

The machine can be equipped with the device TFA/600-1.2 to work with needle spacing "1:2" (104 cutting units) or with the device TFA/600-1.3 to work with needle spacing "1:3" (80 cutting units).

COMEZTRONIC CT/600FA has a working width of 600 mm, employs bearded needles and is fitted with 5 weft bars with electronic drive. Alternatively, the weft bars can be driven by the mechanical weft device **TRF/3L** with eccentrics and 3 levers. The electronic drive of the bars allows a considerable reduction in the customer's costs (eliminating the long link chains) and cuts down pattern preparation times, as well as the start-up time when a design is changed.

The machine is supplied in a standard version with a mechanically controlled weft thread feeder and finished product take-down: on request, additional mechanically controlled feeders can also be mounted on the machine.

As an alternative to the mechanical versions, and on request, the machine can be supplied in a **"completely electronic"** version (finished product take-down, with up to 4 feeders for weft threads, and with 1 positive feeder for warp threads, programmable with electronic drive). This important feature allows for the possibility of different stitch density values (stitches/cm) on one single product, as well as different values for weft/warp feeding.

COMEZTRONIC CT/600FA is fitted with the DATA CONTROL 3 CONTROLLER, for managing all necessary machine functions, monitoring production data and realizing lengthy pattern repeats: the maximum number of lines for each pattern is 32,000. The value of 32,000 lines can be further increased using special functions on the DATA CONTROL 3 CONTROLLER, up to a value that is just about unlimited.

The pattern is programmed by our exclusive **COMEZ DRAW 3** or **SYSTEM.WIN** software, compatible with any IBM-compatible Personal Computer. Pattern data is transferred from a PC to the DATA CONTROL 3 CONTROLLER on the machine by means of a MEMORY CARD.

Regarding electrical equipment, noise emission levels and operating safety, this machine conforms strictly to relevant international standards currently in force.

COMEZTRONIC CT/600FA IS SUPPLIED COMPLETE WITH:

- **AL.FT/600FA** 3-roller feeder for weft threads (mechanical drive)
- **DAM/600** automatic stop motions for incorrect product winding onto the rollers
- **DAR/600** automatic stop motions for thread breaks or empty cones
- **INV** electronic speed variator INVERTER
- **ISOCHOCK** shock absorber feet
- **LS** pilot lamp
- **PAL/600** working area safety device
- **TO/600** automatic tensioner for warp threads
- **TRF/3L** weft device with eccentrics and 3 levers.

COMEZTRONIC CT/600FA

machine à crochet avec commande électronique des barres pour la production de fils fantaisie

COMEZTRONIC CT/600FA est une machine à crochet, unique en son genre sur le marché, pour la production d'une vaste gamme de **fils fantaisie**: un dispositif spécifique (TFA) permet de réaliser des fils coupés très particuliers, qui sont utilisés pour le tricotage à la main ou pour l'utilisation sur des machines textiles.

Le dispositif TFA est formé par une série de lames interchangeable avec un mouvement à ciseaux, ce qui permet de découper des petites trames obtenant ainsi les fils fantaisie. La machine peut être livrée avec le dispositif TFA/600-1.2 pour travailler avec une disposition d'aiguilles "1:2" (1 plein - 2 vides, 104 groupes de découpe), ou avec le dispositif TFA/600-1.3 pour travailler avec une disposition d'aiguilles "1:3" (1 plein - 3 vides, 80 groupes de découpe).

COMEZTRONIC CT/600FA est fabriquée avec une largeur de fonture de 600 mm, utilise des aiguilles à bec et est munie de 5 barres de trame actionnées électroniquement. En alternative, les barres de trame peuvent être commandées par le dispositif de trame mécanique à excentriques et à 3 leviers **TRF/3L**.

La commande électronique des barres représente des réductions de coûts considérables pour le client (les longues chaînes à maillons étant éliminées), ainsi qu'un gain de temps pour la préparation du dessin et pour le changement d'article sur la machine.

La machine est fournie dans la version standard avec un dispositif d'alimentation pour fils de trame et un tirage du produit fini commandés mécaniquement : sur demande, d'autres dispositifs d'alimentation - toujours à commande mécanique - peuvent être montés.

Sur demande, à la place des versions mécaniques, la machine peut être fournie dans la version "**complètement électronique**" (tirage de produit fini, jusqu'à 4 dispositifs d'alimentation pour fils de trame et un dispositif d'alimentation positive chaîne, pouvant être programmés par commande électronique). Cette importante caractéristique offre la possibilité d'obtenir des valeurs différenciées de densités du point (points au cm) sur le même article ainsi que des valeurs différenciées d'alimentation trame/chaîne.

COMEZTRONIC CT/600FA est pourvue du **CONTROLLER DATA CONTROL 3** qui permet de gérer toutes les fonctions nécessaires, de contrôler les données de production et de réaliser de longues répétitions de dessin : le nombre maximum de lignes pour chaque dessin est de 32 000. Cette valeur de 32 000 peut encore être augmentée en utilisant les fonctions opportunes du **CONTROLLER DATA CONTROL 3** qui permettent d'obtenir une valeur quasiment illimitée.

Le dessin est programmé au moyen des logiciels exclusifs **COMEZ DRAW 3** ou **SYSTEM.WIN**, à utiliser sur un ordinateur IBM compatible. Les données du dessin sont transférées du Personal Computer au **CONTROLLER DATA CONTROL 3** sur la machine par une **MEMORY CARD**.

En ce qui concerne la réalisation de l'équipement électrique, le seuil de bruit et la sécurité pendant le travail avec cette machine, il a été tenu compte des règlements internationaux en vigueur.

COMEZTRONIC CT/600FA EST LIVRÉE ÉQUIPÉE DE:

- **AL.FI/600FA** dispositif d'alimentation à 3 rouleaux pour fils de trame (commande mécanique)
- **DAM/600** arrêts automatiques pour enroulement incorrect du produit
- **DAR/600** arrêts automatiques pour rupture des fils ou épaissement des cônes
- **INV** variateur électronique de vitesse **INVERTER**
- **ISOCHOCK** pieds anti-vibrations
- **LS** lampe témoin
- **PAL/600** dispositif de protection de la zone de travail
- **TO/600** dispositif automatique pour la tension des fils de chaîne
- **TRF/3L** dispositif de trame à excentriques et à 3 leviers.

COMEZTRONIC CT/600FA

máquina de crochet con accionamiento electrónico de las barras para la producción de hilados fantasía

COMEZTRONIC CT/600FA es una máquina de crochet, la única de esta clase presente en el mercado, para la producción de una amplia gama de **hilados fantasía**: un peculiar dispositivo (TFA) permite la realización de hilados recortados muy originales, para la confección a mano o con las máquinas textiles.

El dispositivo TFA consta de un juego de cuchillas intercambiables con movimiento "de tijeras" que permite cortar pequeñas tramas y obtener de tal manera los hilados fantasía.

La máquina se puede suministrar con el dispositivo TFA/600-1.2 que trabaja con disposición de agujas "1:2" (1 lleno - 2 vacíos, 104 grupos de corte), o con el dispositivo TFA/600-1.3 que trabaja con disposición de agujas "1:3" (1 lleno - 3 vacíos, 80 grupos de corte).

COMEZTRONIC CT/600FA se fabrica con ancho de fontura de 600 mm, utiliza agujas de pico y dispone de 5 barras de trama accionadas electrónicamente. En alternativa, las barras de trama pueden ser accionadas por el tramador mecánico de excéntricos y de 3 palancas **TRF/3L**.

El accionamiento electrónico de las barras permite considerables reducciones de los costes para el cliente (eliminando las cadenas de eslabones largas) así como la reducción de los tiempos de preparación del dibujo y de los tiempos de puesta en marcha en el cambio de artículo.

La máquina se suministra en versión estándar con el alimentador para hilos de trama y el tiraje del producto acabado accionados mecánicamente: a petición se pueden montar ulteriores alimentadores siempre con accionamiento mecánico.

A petición, como alternativa a las versiones mecánicas, la máquina se puede suministrar en versión "**completamente electrónica**" (arrastre del producto acabado, con hasta 4 alimentadores para hilos de trama y 1 alimentador positivo para la urdimbre, que se pueden programar con accionamiento electrónico). Esta importante característica ofrece la posibilidad de tener distintos valores de densidad del punto (puntos por cm) en el mismo artículo así como valores diferenciados de alimentación trama/urdimbre.

COMEZTRONIC CT/600FA utiliza el **CONTROLLER DATA CONTROL 3** que permite gestionar todas las funciones necesarias, controlar los datos de producción y realizar largas repeticiones de dibujo: el número máximo de líneas para cada dibujo es de 32.000. El valor de 32.000 líneas se puede incrementar ulteriormente utilizando oportunas funciones del **CONTROLLER DATA CONTROL 3**, hasta un valor casi ilimitado.

La programación del dibujo se realiza con los software exclusivos **COMEZ DRAW 3** o **SYSTEM.WIN**, que se usan en ordenador personal IBM compatible. Los datos del dibujo son transferidos desde el ordenador personal al **CONTROLLER DATA CONTROL 3** de la máquina por medio de una **MEMORY CARD**.

Por lo que concierne a la realización de la instalación eléctrica, al nivel de ruido y a la seguridad en el trabajo de esta máquina, se han tomado cuidadosamente en consideración las correspondientes normas internacionales vigentes.

COMEZTRONIC CT/600FA SE ENTREGA PROVISTA DE:

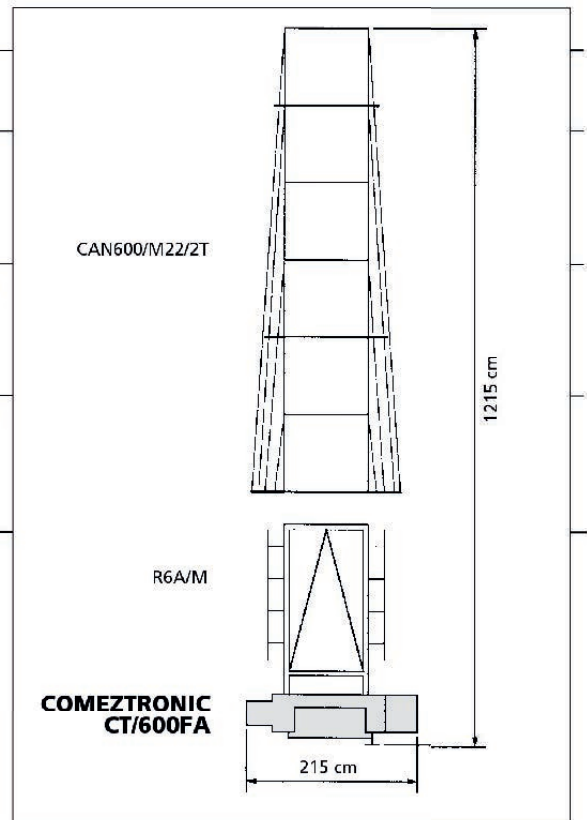
- **AL.FI/600FA** alimentador de 3 rodillos para hilos de trama (accionamiento mecánico)
- **DAM/600** mecanismos de paro automático por producto mal enrollado
- **DAR/600** mecanismos de paro automático por rotura hilos o agotamiento conos
- **INV** variador electrónico de velocidad **INVERTER**
- **ISOCHOCK** pies antivibraciones
- **LS** luz de aviso paro máquina
- **PAL/600** dispositivo de protección del área de trabajo
- **TO/600** tensor automático para hilos de urdimbre
- **TRF/3L** tramador de excéntricos y de 3 palancas.

**DATI TECNICI • TECHNICAL DATA
DONNÉES TECHNIQUES • DATOS TÉCNICOS**

finezza gauge jaugé galga	15 n.p.i.
scanalature aghi sulla fontura needle grooves on needle bar rainures pour aiguilles sur la fonture ranuras agujas sobre la fontura	360
larghezza frontura operating width largeur de travail ancho fontura	600 mm
densità del punto stitch density densité de trame densidad del punto	2,5 □ 30 punti/cm in relazione al titolo del filato 2,5 □ 30 stitches/cm according to the thread count 2,5 □ 30 coups/cm selon le titre du fil 2,5 □ 30 puntos/cm según el título del hilado
motore elettrico trifase 3-phase electric motor moteur électrique triphasé motor eléctrico trifásico	1,5 kW

**PESI E DIMENSIONI • WEIGHTS AND DIMENSIONS
POIDS ET DIMENSIONS • PESOS Y DIMENSIONES**

peso netto macchina / machine net weight poids net machine / peso neto máquina	775 kg
peso netto CAN600/M22/2T / CAN600/M22/2T net weight poids net CAN600/M22/2T / peso neto CAN600/M22/2T	230 kg
peso lordo macchina + CAN600/M22/2T + R6A/M machine + CAN600/M22/2T + R6A/M gross weight poids brut machine + CAN600/M22/2T + R6A/M peso bruto máquina + CAN600/M22/2T + R6A/M	1645 kg
dimensioni imballo macchina + CAN600/M22/2T + R6A/M machine + CAN600/M22/2T + R6A/M crate dimensions dimensions emballage machine + CAN600/M22/2T + R6A/M dimensiones embalaje máquina + CAN600/M22/2T + R6A/M	3100 x 160 x 220 cm
ingombro macchina + CAN600/M22/2T + R6A/M installati installed machine + CAN600/M22/2T + R6A/M overall dimensions dimensions machine + CAN600/M22/2T + R6A/M mis en place dimensiones máquina + CAN600/M22/2T + R6A/M instalados	215 x 1215 x 250 cm



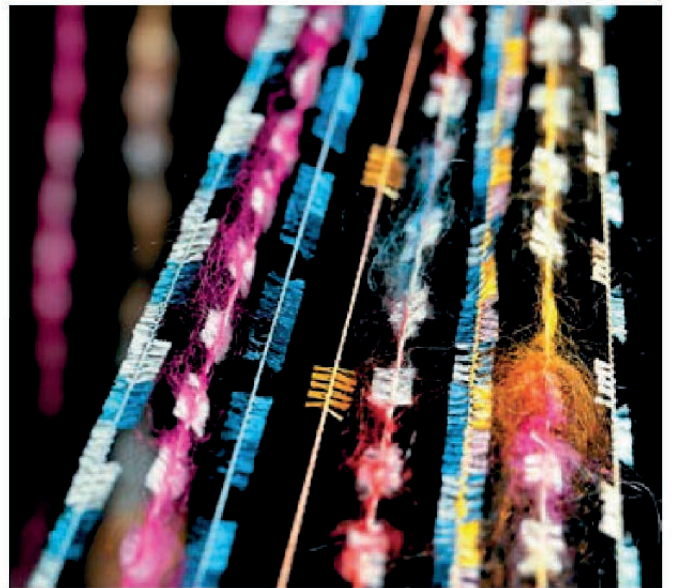
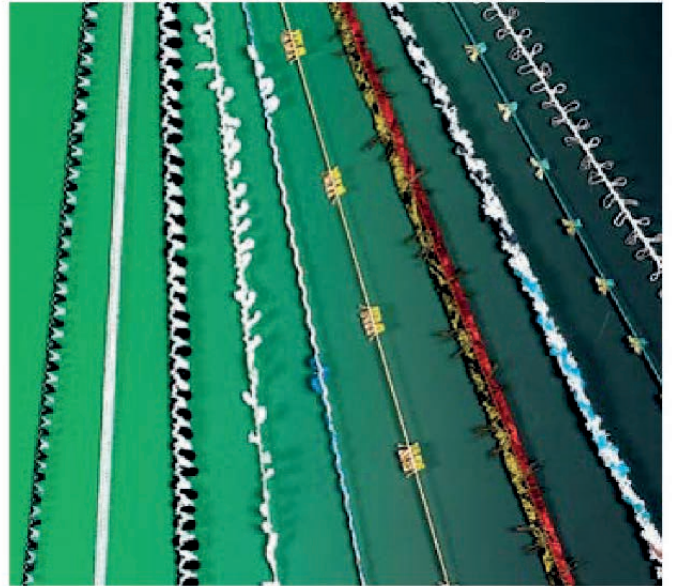
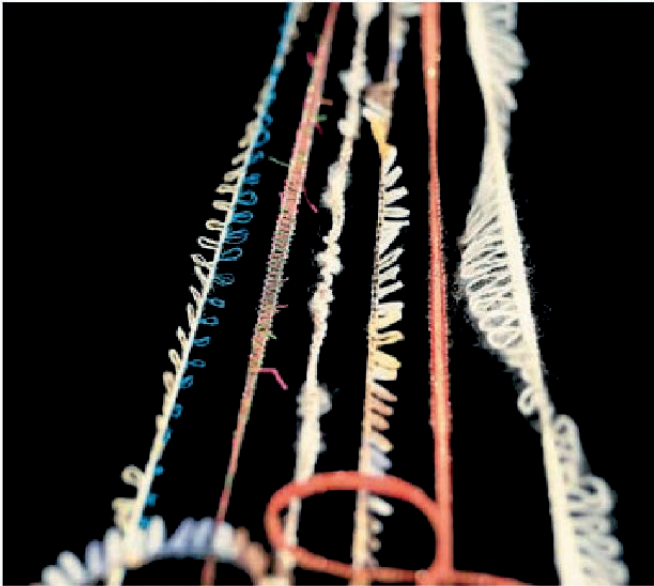
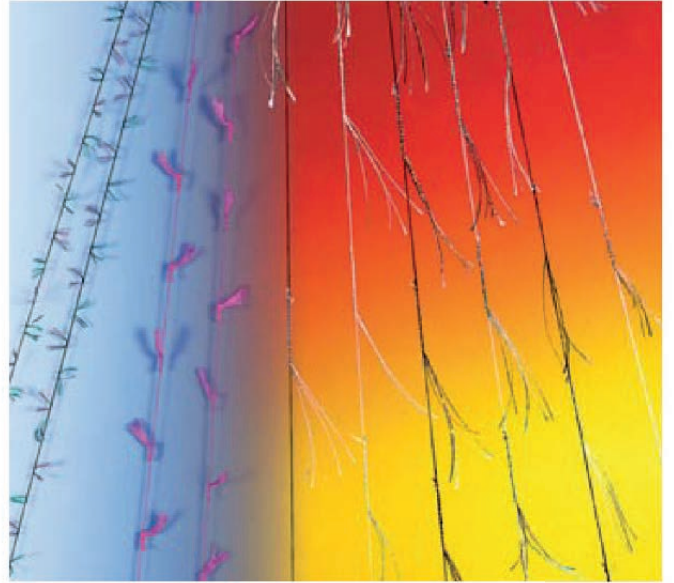
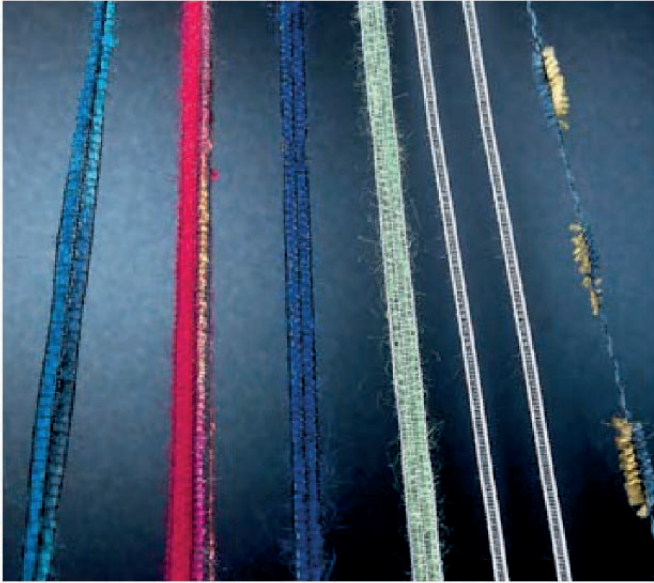
La COMEZ fornisce su tutte le parti meccaniche, elettriche ed elettroniche delle macchine vendute, la garanzia per una durata di 12 mesi a far tempo dalla data di consegna. La prova del difetto di fabbricazione è a carico del richiedente la garanzia.

For all machines sold, COMEZ supplies a 12-month guarantee (in force as from the date of delivery) covering all mechanical, electrical and electronic parts. Proof of eventual manufacturing defects must be provided by the guarantee holder.

La Société COMEZ fournit, sur l'ensemble des parties mécaniques, électriques et électroniques des machines vendues, une garantie de 12 mois à partir de la date de livraison. Pour bénéficier de la garantie, le demandeur devra fournir la preuve du défaut de fabrication.

Para todas las partes mecánicas, eléctricas y electrónicas de las máquinas vendidas, COMEZ ofrece una garantía de 12 meses de duración a partir de la fecha de entrega. La prueba del defecto de fabricación queda a cargo de quien solicita la garantía.

Subject to change without notice.



DISPOSITIVI A RICHIESTA
DEVICES ON REQUEST

DISPOSITIFS EN OPTION
DISPOSITIVOS A PETICIÓN

CAN600/M22/2T	cantra modulare a 600 posti per coni ϕ max 22 cm, con doppi tensionatori modular creel with 600 positions for cones ϕ max 22 cm, with double tensioning devices	cantre modulaire avec 600 positions pour cônes ϕ max 22 cm, avec tendeurs doubles fileta modular de 600 sedes para conos ϕ máx 22 cm, con dobles tensores
AL.FT/6TR	alimentatore per fili di trama (comando elettronico) feeder for weft threads (electronic drive)	dispositif d'alimentation pour fils de trame (commande électronique) alimentador para hilos de trama (accionamiento electrónico)
ALDFT/600FA	alimentatore differenziale a 3 rulli per fili di trama (comando meccanico) differential 3-roller feeder for weft threads (mechanical drive)	dispositif d'alimentation différentiel à 3 rouleaux pour fils de trame (commande mécanique) alimentador diferencial de 3 rodillos para hilos de trama (accionamiento mecánico)
ALDFT/6TR	alimentatore differenziale a 3 rulli per fili di trama (comando elettronico) differential 3-roller feeder for weft threads (electronic drive)	dispositif d'alimentation différentiel à 3 rouleaux pour fils de trame (commande électronique) alimentador diferencial de 3 rodillos para hilos de trama (accionamiento electrónico)
AL.POS/600C	alimentatore positivo regolabile per fili di ordito (trasmissione a catena) adjustable positive feeder for warp threads (chain drive)	dispositif réglable pour l'alimentation positive des fils de chaîne (transmission par chaîne) alimentador positivo ajustable para hilos de urdimbre (transmisión por cadena)
AL.POS/6TR	alimentatore positivo regolabile per fili di ordito (comando elettronico) adjustable positive feeder for warp threads (electronic drive)	dispositif réglable pour l'alimentation positive des fils de chaîne (commande électronique) alimentador positivo ajustable para hilos de urdimbre (accionamiento electrónico)
ASPO.SRM	aspo supplementare per R4A/M e R6A/M supplementary reel for R4A/M and R6A/M	guindre supplémentaire pour R4A/M et R6A/M varilla suplementaria para R4A/M y R6A/M
COMEZDRAW 3	programma CAD/CAM per la realizzazione dei disegni CAD/CAM software system for the creation of pattern drafts	programme CAD/CAM pour la réalisation des dessins programa CAD/CAM para la realización de los dibujos
DC3SET	scheda elettronica per rilevare i dati di produzione della macchina, e che permette la connessione in rete con COMEZPROD electronic card for collecting production data from the machine; allows for network connection with COM EZPROD	carte électronique pour l'acquisition des données de production de la machine et qui permet d'effectuer la connexion en réseau avec COMEZPROD tarjeta electrónica para recoger los datos de producción de la máquina y que permite la conexión en red con COMEZPROD
DC3IO	scheda elettronica per la rilevazione automatica dei fermi macchina electronic card for automatic recording of machine stops	carte électronique pour l'acquisition automatique des arrêts machine tarjeta electrónica para la detección automática de los paros máquina
HSD/800	dispositivo per termofissaggio heat-setting device	dispositif pour le thermofixage dispositivo de termo-fijación
LS/3C	lampada spia a 3 colori 3-colour pilot lamp	lampe témoin à 3 couleurs luz de aviso paro máquina de 3 colores
PIKER/600.V	dispositivo per frangette frastagliate picot edge device	dispositif pour franges à picots dispositivo para flecos recortados
PIKER/600V2	dispositivo per frangette doppie double picot edge device	dispositif pour franges à picots doubles dispositivo para flecos recortados dobles
PIKER/600-SA	dispositivo PIKER sopra gli aghi PIKER device above the needles	dispositif PIKER au dessus des aiguilles dispositivo PIKER encima de las agujas
PIKER-GM/6C	dispositivo per frangette frastagliate doppie double picot edge device	dispositif pour franges à picots doubles dispositivo para flecos recortados dobles
PSOL/800	porta subbio per fili di ordito beam carrier for warp threads	porte-ensouple pour fils de chaîne porta-plegador para hilos de urdimbre
PST/600	porta subbio per fili di trama beam carrier for weft threads	porte-ensouple pour fils de trame porta-plegador para hilos de trama
R4A/M	raccogliatore motorizzato a 4 assi per filati fantasia 4-reel collector for fancy yarns, operated by motor	collecteur avec 4 guindres pour fils fantaisie, actionné par moteur recogedor de 4 varillas para hilados fantasia, accionado por motor
R4A/MA	raccogliatore motorizzato a 4 assi per filati fantasia con motore autoadattante ai punti/cm della macchina 4-reel collector for fancy yarns, operated by motor which is self-adjusting to the machine's stitch density	collecteur avec 4 guindres pour fils fantaisie, actionné par moteurs s'adaptant automatiquement aux coups/cm de la machine recogedor de 4 varillas para hilados fantasia, accionado por motor que se autoadapta a los puntos/cm de la máquina
R6A/M	raccogliatore motorizzato a 6 assi per filati fantasia 6-reel collector for fancy yarns, operated by motor	collecteur avec 6 guindres pour fils fantaisie, actionné par moteur recogedor de 6 varillas para hilados fantasia, accionado por motor
R6A/MA	raccogliatore motorizzato a 6 assi per filati fantasia con motore autoadattante ai punti/cm della macchina 6-reel collector for fancy yarns, operated by motor which is self-adjusting to the machine's stitch density	collecteur avec 6 guindres pour fils fantaisie, actionné par moteurs s'adaptant automatiquement aux coups/cm de la machine recogedor de 6 varillas para hilados fantasia, accionado por motor que se autoadapta a los puntos/cm de la máquina
RFS/MA	raccogliatore motorizzato su subbielli per filati fantasia con motore autoadattante ai punti/cm della macchina collector for fancy yarns on beams, operated by motor which is self-adjusting to the machine's stitch density	collecteur pour fils fantaisie sur ensouples, actionné par moteurs s'adaptant automatiquement aux coups/cm de la machine recogedor para hilados fantasia sobre plegadores, accionado por motor que se autoadapta a los puntos/cm de la máquina
RP.HSD/800	supporto per dispositivo HSD support for HSD device	support pour dispositif HSD soporte para dispositivo HSD
SYSTEM.WIN	lettore/scrittore di MEMORY CARD, completo di software esclusivo COMEZ per la realizzazione del disegno, utilizzabile su Personal Computer IBM compatibile con sistema operativo WINDOWS 9X/NT/2000/XP MEMORY CARD reader/writer, complete with exclusive COMEZ software to carry out the pattern, suitable for IBM-compatible PC with WINDOWS 9X/NT/2000/XP operating system	lecteur/scripteur de MEMORY CARD, muni d'un logiciel exclusif COMEZ permettant la réalisation des dessins, à utiliser sur un ordinateur IBM compatible avec système de traitement de l'information WINDOWS 9X/NT/2000/XP lector/escriptor de MEMORY CARD, provisto de software esclusivo COMEZ para la realización del dibujo, que se puede usar en ordenador personal IBM compatible con sistema operativo WINDOWS 9X/NT/2000/XP
TFA/600-1.2	taglierina per filati fantasia (con disposizione d'aghi "1.2") cutting device for fancy yarns (needle spacing "1.2")	dispositif de découpage pour fils fantaisie (disposition d'aiguilles "1.2") dispositivo de corte para hilados fantasia (disposición de agujas "1.2")
TFA/600-1.3	taglierina per filati fantasia (con disposizione d'aghi "1.3") cutting device for fancy yarns (needle spacing "1.3")	dispositif de découpage pour fils fantaisie (disposition d'aiguilles "1.3") dispositivo de corte para hilados fantasia (disposición de agujas "1.3")
TIR/600.EL	rulli del tiraggio del prodotto finito (comando elettronico) finished product take-down rollers (electronic drive)	rouleaux de tirage du produit fini (commande électronique) rodillos de tiraje del producto acabado (accionamiento electrónico)
TRICOT	camma per effetto semi-indemagliabile cam for semi lock-stitch effect	came pour effet demi-indémaillable excéntrico para efecto semi-indemallable