

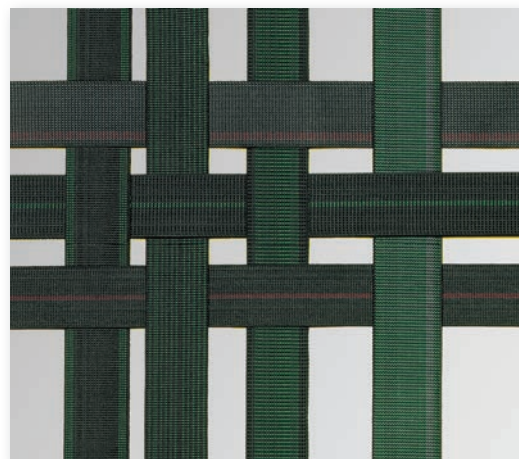
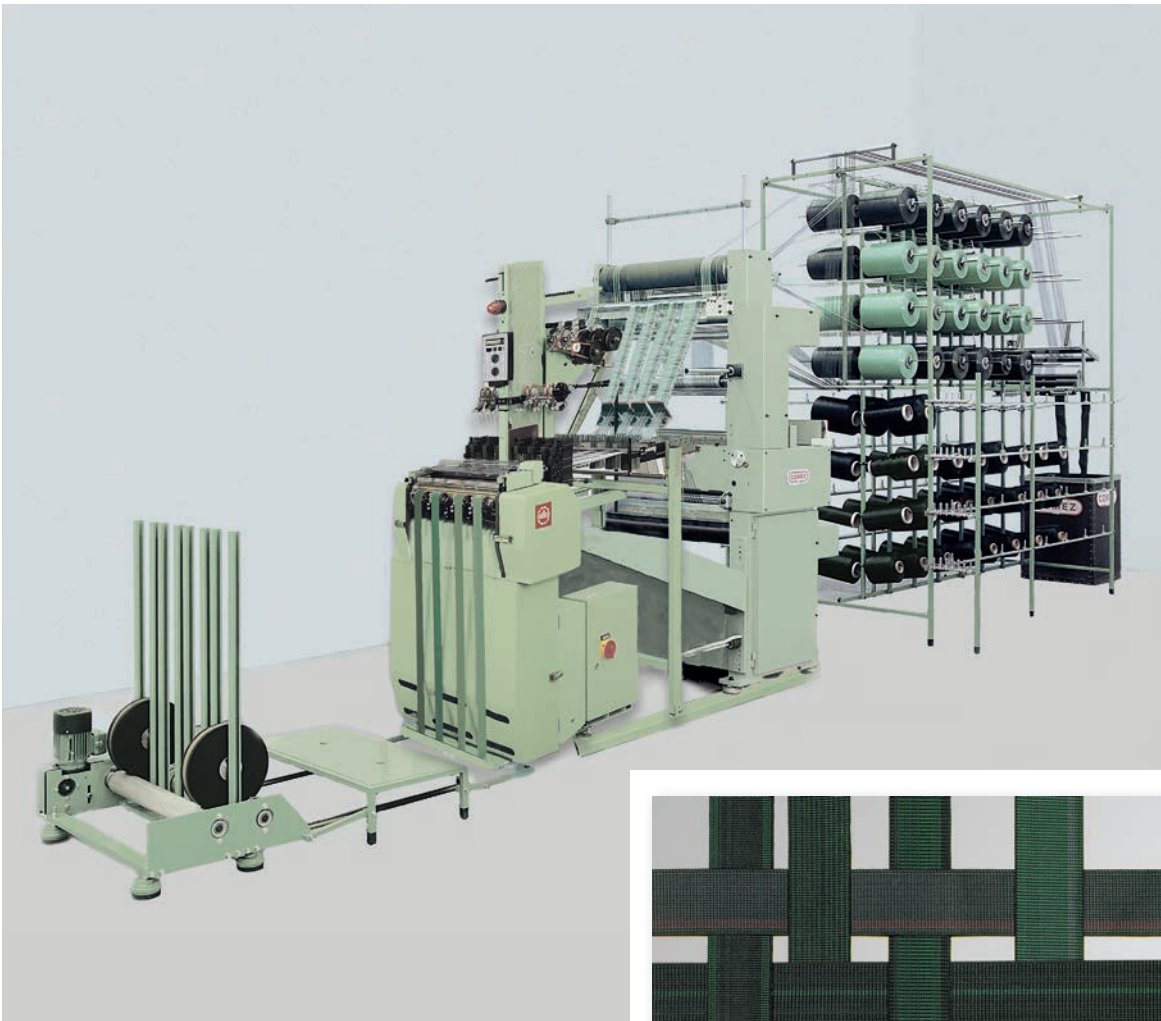


A MEMBER OF JAKOB MÜLLER GROUP

SIMBIO/M

Macchina ad alta efficienza per la produzione di nastri elastici di elevata resistenza e tenacità, impiegati per applicazioni tecniche nel settore dell'arredamento

High-efficiency production machine for the manufacturing of high tenacity elastic webbing for technical applications in the furnishing sector



CARATTERISTICHE PRINCIPALI · GENERAL FEATURES

Macchina ad alta efficienza per la produzione di nastri elastici di elevata resistenza e tenacità, impiegati per applicazioni tecniche nel settore dell'arredamento.

SIMBIO/M è una macchina che racchiude due funzioni:

- la **ricopertura** di filato elastico, effettuata con una **macchina a crochet**
- la **tessitura** del nastro elastico, effettuata con un **telaio ad aghi Müller NF modificato**.

La **MACCHINA A CROCHET** ha una frontura di 400 mm ed utilizza aghi a becco. È dotata di una barra di trama, per l'inserimento del filato di gomma o elastomero, e di una barra di ordito che costruisce la classica catenella attorno al filo elastico ricoprendolo con filati sintetici a bava continua, come poliestere, nylon o polipropilene.

Il filato elastico ricoperto entra direttamente attraverso i licci nelle teste di tessitura del **TELAIO AD AGHI MÜLLER** che può essere fornito:

- a 2 teste, che consente di ottenere contemporaneamente 2 nastri di larghezza massima 90 mm (ricoprendo fino a un massimo di 3 fili di gomma, titolo 24)
- a 4 teste, che consente di ottenere contemporaneamente 4 nastri di larghezza massima 50 mm (ricoprendo fino a un massimo di 3 fili di gomma, titolo 24)

Il vantaggio ottenuto è quello di passare direttamente dalle materie prime (gomma, elastomero, poliestere, ecc.) al prodotto finito (nastro, tessuto). In questo modo viene eliminata qualsiasi discontinuità della fase produttiva, riducendo i costi di produzione.

Le tre fasi classiche (ricopertura, orditura, tessitura), eseguite tradizionalmente su diversi tipi di macchine e in reparti distinti, grazie alla **SIMBIO/M** vengono magistralmente ed economicamente riassunti in un'unica operazione.

La velocità di funzionamento e la produttività sono molto elevate.

High-efficiency production machine for the manufacturing of high tenacity elastic webbing for technical applications in the furnishing sector.

SIMBIO/M is a machine that combines two functions:

- the **covering** of the elastic thread, performed by a **crochet machine**
- the **weaving** of the elastic belt, performed by a **Müller NF special execution needle loom**.

The **CROCHET MACHINE** has a 400 mm operating width and uses bearded needles. It is equipped with a weft bar for inserting the rubber or elastomer threads, and a warp bar that forms the classic chain around the elastic thread, covering it with multifilament synthetic threads, such as polyester, nylon or polypropylene.

The covered elastic thread passes through the healds directly into the weaving heads of the **Müller NEEDLE LOOM**, which can be equipped with:

- 2 heads, for the simultaneous production of 2 web belts with a maximum width of 90 mm (covering up to a maximum of 3 elastic threads, count 24)
- 4 heads, for the simultaneous production of 4 web belts with a maximum width of 50 mm (covering up to a maximum of 3 elastic threads, count 24).

The great production advantage is the direct passage from raw materials (rubber, elastomer, polyester, etc.) to the finished product (woven webbing belt). Thus, production cost savings are obtained by eliminating any interruptions during production stages.

Thanks to **SIMBIO/M**, the three traditional stages (covering, warping, weaving), traditionally performed using different machinery and in separate production departments, are efficiently and economically combined in a single operation.

Provides extremely high productivity rates and operativity.

